



Gmina Czersk



Rekrutacja

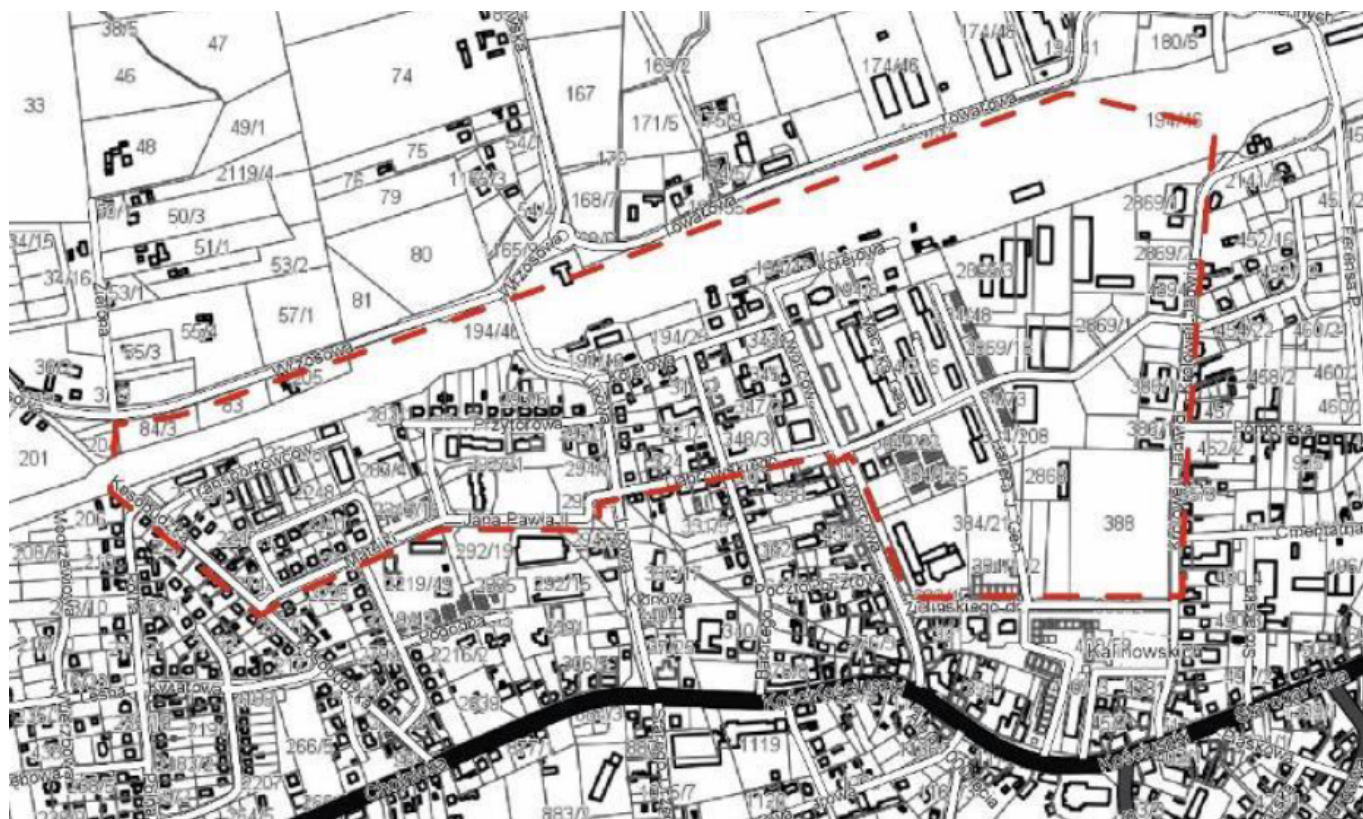


Droży Państwo!

Miło nam poinformować, iż właśnie rozpoczęliśmy rekrutację do nowopowstałej placówki, jaką jest Centrum "Reaktywacja" (wschodnia część dworca PKP).

Centrum skupia dwie odrębne placówki: **punkt opieki dziennej** - przeznaczony dla osób niesamodzielnych i ich opiekunów oraz **placówkę wsparcia dziennego** - miejsce spotkań dla dzieci i młodzieży w wieku od 7 do 17 lat. Na wsparcie mogą liczyć także rodzice.

Jeśli więc jesteś mieszkańcem obszaru rewitalizacji w m. Czersk, a więc ulic: Batorego (część - szczegóły na mapce poniżej), Dąbrowskiego, Dworcowej (część - szczegóły na mapce poniżej), gen. Andersa, gen. Hallera, gen. Maczka, gen. Sikorskiego, Kolejowej, Kosobudzkiej (część - szczegóły na mapce poniżej), Królowej Jadwigi (część - szczegóły na mapce poniżej), Lipowej (część - szczegóły na mapce poniżej), Matejki, Piłsudskiego, Przytorowej, Transportowców, Wojska Polskiego - **Centrum powstało właśnie z myślą o Tobie!**



Na jakie wsparcie mogą Państwo liczyć?

Punkt opieki dziennej - funkcjonować będzie w dni robocze, w godz 7:00 - 15:00. W placówce regularnie odbywać się będą zajęcia aktywności ruchowej, gimnastyka, rehabilitacja, porady pielęgniarские, zajęcia kulinarne i z rękodzieła, muzykoterapia, warsztaty z psychologiem, a także organizować będziemy wycieczki kulturalne, krajoznawcze, integracyjne. W Punkcie opieki dziennej znajdziesz pomoc i uzyskasz wsparcie od psychologa, pielęgniarki, rehabilitanta, terapeuty zajęciowego, opiekunów, asystentów, itp. Uwaga! W danym dniu w zajęciach uczestniczyć może maksymalnie 20 osób! Zajęcia prowadzone będą nieodpłatnie!

Jeśli jesteś opiekunem osoby niesamodzielnej - również możesz liczyć na naszą pomoc. W Punkcie opieki dziennej prowadzić będziemy warsztaty doskonalące umiejętności opiekuńcze, otrzymasz tu wsparcie psychologiczne czy też będziesz mógł zasięgnąć rady u doradcy zawodowego a nawet prawnika. Nie czekaj zatem, zgłoś się już teraz!

Placówka wsparcia dziennego - funkcjonować będzie w dni robocze, w godz. 15.00 - 19.00. Placówka organizować będzie pomoc rodzinom w realizacji funkcji opiekuńczo - wychowawczej na rzecz dziecka, głównie - poprzez organizację czasu wolnego! To tutaj zarówno Ty jak i Twoje dziecko wykorzysta w sposób produktywny swój wolny czas, tuż po zajęciach szkolnych. To tutaj otrzyma pomoc w nauce; tutaj pomożemy mu też rozwijać jego pasje i zainteresowania. W Placówce wsparcia dziennego organizowane będą zajęcia sportowe, rekreacyjne, kulturalno-edukacyjne. Organizować będziemy wycieczki oraz wszelkie imprezy okolicznościowe, jak: andrzejki, mikołajki, walentynki, itp. A to wszystko z myślą o Tobie i Twoim dziecku! W Placówce bowiem zatrudnią będziemy wykwalifikowaną kadrę, m.in. psychologów, socjoterapeutów, wychowawców, doradców zawodowych, prawnika. Uwaga! W danym dniu w zajęciach uczestniczyć może maksymalnie 15 dzieci! Zajęcia prowadzone będą nieodpłatnie!

Jeśli zaś Ty, jako rodzic/opiekun prawny potrzebujesz wsparcia, zgłoś również taką potrzebę! Placówka wsparcia dziennego bowiem, to nie tylko miejsce dla Twoich pociech, ale również dla Ciebie. To tutaj będziesz mógł skorzystać z porad psychologa i prawnika, którzy dyżurować będą w wyznaczonych

terminach, właśnie dla Ciebie! Tutaj uzyskasz też wsparcie od asystentów rodzin oraz będziesz mieć okazję spotkać się z doradcą zawodowym, który pomoże określić Tobie Twoje dalsze plany zawodowe. Nie czekaj zatem, zgłoś się już teraz!

Zgłoszeń należy dokonywać poprzez wypełnienie formularza wraz z oświadczeniami i dostarczenie do CUS w Czersku.

Szczegóły: 52 398 47 65 Pani Emilia Rekowska

Formularz zgłoszeniowy wraz z oświadczeniami - w załącznikach.



Rzeczpospolita
Polska



URZĄD MARSZAŁKOWSKI
WOJEWÓDZTWA POMORSKIEGO

Unia Europejska
Europejski Fundusz Społeczny



Source URL: <https://czersk.pl/strona/placowki-centrum-reaktywacja/1027-rekrutacja>