



WO.0050.200.2024

ZARZĄDZENIE Nr 128/24

BURMISTRZA CZERSKA

z dnia 4 grudnia 2024 r.

w sprawie zmiany zarządzenia nr 125/24 w sprawie przeprowadzenia konsultacji społecznych podziału Sołectwa Złotowo i po podziale zmiany granic Sołectwa Złotowo, Sołectwa Łubna i Sołectwa Malachin oraz utworzenia Sołectwa Łukowo

Na podstawie art. 5a ust. 2 ustawy z dnia 8 marca 1990 r. o samorządzie gminnym (t. j. – Dz. U. z 2024 r., poz. 1465 ze zm.)

zarządzam, co następuje:

§ 1.

W załączniku nr 1 do zarządzenia nr 125/24 Burmistrza Czerska z dnia 28 listopada 2024 r. w sprawie przeprowadzenia konsultacji społecznych podziału Sołectwa Złotowo i po podziale zmiany granic Sołectwa Złotowo, Sołectwa Łubna i Sołectwa Malachin oraz utworzenia Sołectwa Łukowo w opisie do załącznika graficznego wykreśla się słowa: „Wybudowanie Pod Tucholę,” zgodnie z załącznikiem do niniejszego zarządzenia.

§ 2.

Wykonanie zarządzenia powierzam Sekretarzowi Gminy.

§ 3.

Zarządzenia wchodzi w życie z dniem wydania i podlega ogłoszeniu w Biuletynie Informacji Publicznej.

Burmistrz

Daniel Szpręga

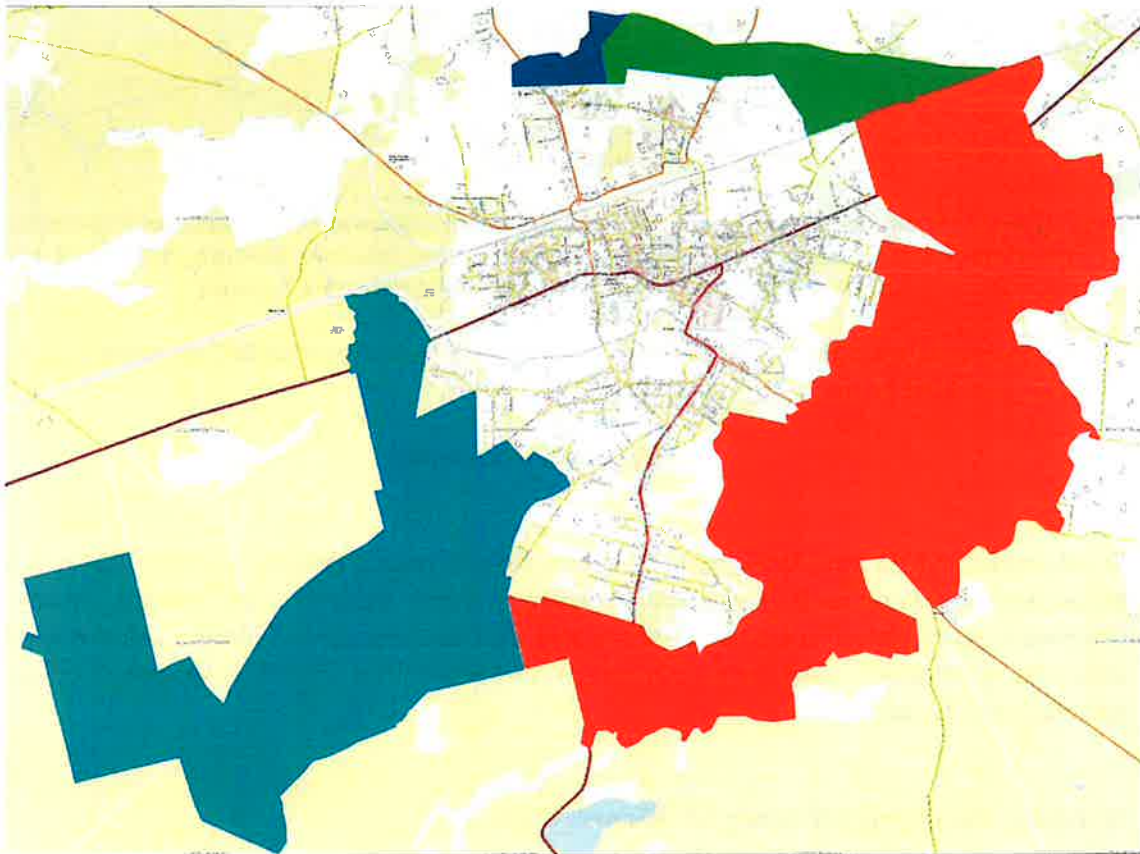

Sprawdzono pod względem
formalno-prawnym
Radca Prawny

Władysław Kłopotczyński

ul. Kościuszki 27
89-650 Czersk

tel. (52) 395 48 10
EPUAP: /M_CZERSK/SkrytkaESP

urząd_miejski@czersk.pl
www.czersk.pl



Potencjalne Sołectwo Łukowo liczyłoby – według stanu na dzień 27 listopada 2024 r. – 123 mieszkańców. Fundusz sołecki takiej jednostki pomocniczej aktualnie wyniósłby 18 889 zł i pomniejszyłby fundusz sołecki Sołectwa Złotowo. Dieta sołtysa sołectwa tej wielkości obecnie wynosi 650 zł. Z kolei przewidywana liczba mieszkańców Sołectwa Złotowo, po wydzieleniu z jego granic miejscowości Łukowo, Wybudowanie Pod Łukowo, Wybudowanie Pod Malachin, ul. Spokojnej i Osady Leśnej, wyniósłby 697 osób. Fundusz sołecki stanowiłby 52 456 zł i po zmniejszeniu się liczby mieszkańców, sołectwo utraci fundusz drogowy. Gdy do Sołectwa Malachin przeszłoby 21 osób od Sołectwa Złotowo, fundusz sołecki wyniósłby 57 426 zł, co stanowi więcej środków o kwotę 7 076 zł, które przypadają na sołectwo w 2025 r. Natomiast w przypadku, gdy do Sołectwa Łubna przeszłoby 66 osób od Sołectwa Złotowo, fundusz sołecki wyniósłby 36 198 zł, co stanowi więcej środków o kwotę 3 859 zł, które przypadają na sołectwo w 2025 roku.