

# PÓŁNOCNO-ZACHODNIA - GÓRA

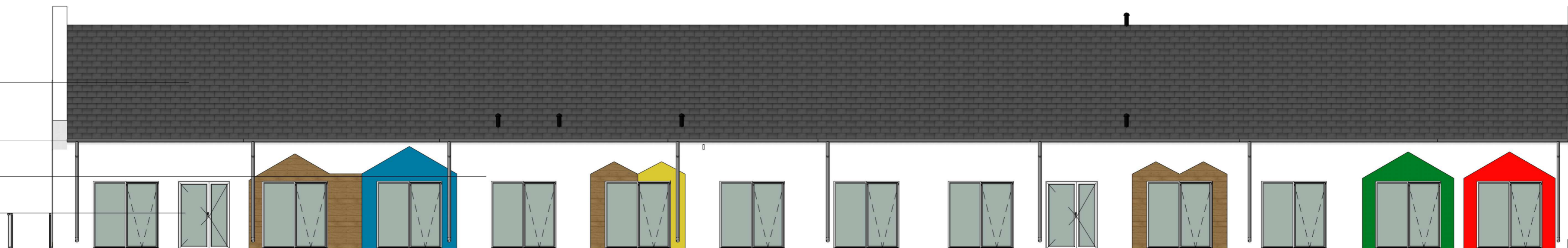
## FRONTOWA

Dach: Blachodachówka  
Kolor: ciemnoszary bądź czarny

Elewacja: Tynk cem. - wap.  
Kolor: biały

Elewacja: Tynk cem. - wap.  
Kolor: RAL1016, 3024, 5012, 6037

Stołarka okienna i drzwiowa: PVC  
Kolor: biały



# PÓŁNOCNO-ZACHODNIA

## FRONTOWA

Dach: Blachodachówka  
Kolor: ciemnoszary bądź czarny

Elewacja: Tynk cem. - wap.  
Kolor: biały

Elewacja: Tynk cem. - wap.  
Kolor: RAL1016, 3024, 5012, 6037

Stołarka okienna i drzwiowa: PVC  
Kolor: biały

Elewacja: Deski elewacyjne  
Kolor: jasny dąb

Schody: Stalowe malowane proszkowo  
Kolor: RAL1016, 3024, 5012, 6037

Cokół: Tynk żywiczny  
Kolor: biały



Stan projektowany

Elewacje

Skala 1 : 100

<b>BIURO PROJEKTOWE I NADZÓR BUDOWLANY</b>		Data:	
Rychnowy 1b, 77-300 Cztuchów		17.06.2019r.	
tel. kom.: 663 922 034; fax: 597268037			
e-mail: biuro@marcinbartos.pl; marcinbartos4@wp.pl; www.marcinbartos.pl			
ARCHITEKTURA, KONSTRUKCJA		Skala:	Rys. nr:
		1 : 100	<b>A8</b>
Temat:	<b>Elewacje</b>		
Nazwa inwestycji:	Rozbudowa budynku przedszkola o budynek żłobka		
Adres:	Czersk, ul. Chojnicka, dz. nr ewid. 892/1, 885/2, 881/4, jedn. ewid. Czersk 220204_4-M, obręb M. Czersk nr 0001		
Projektant	Architektura	mgr inż. arch. Tomasz Wolanin Upr. 64/07/DOJA Do proj. w spec. architektonicznej	
Projektant spr.	Architektura	mgr inż. arch. Kamila Steinke-Libera Upr. 231/P00KK/iv/2017 Do proj. w spec. architektonicznej	
Projektant	Konstrukcja	mgr inż. Marcin Bartoś Upr.: POM/0112/P00K/13 do proj. bez ograniczeń w spec. konstrukcyjnej	
Projektant spr.	Konstrukcja	mgr inż. Maciej Burglin Upr.: POM/0131/P00K/09 do proj. bez ograniczeń w spec. konstrukcyjnej	