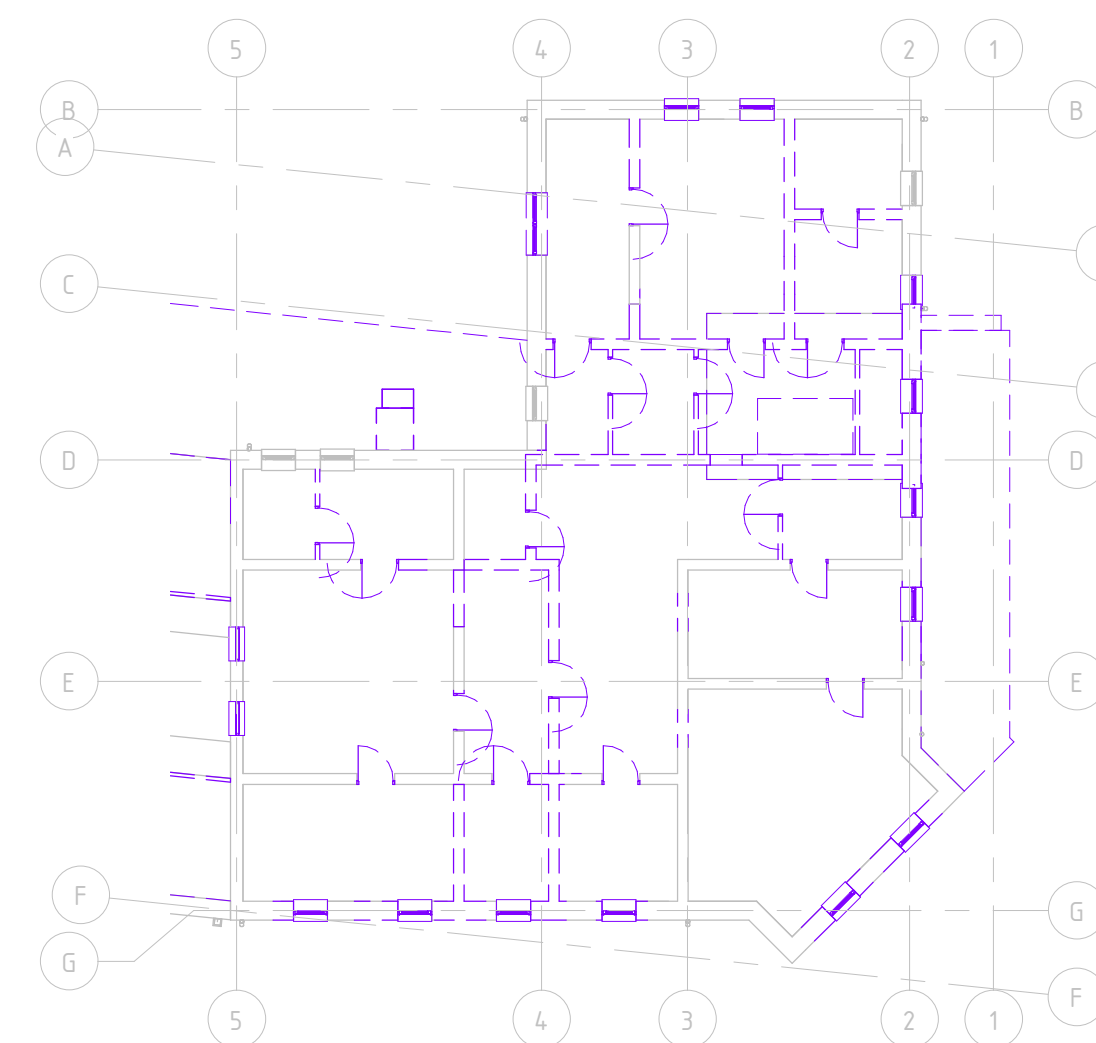


Grafika	Oznaczenie
	Elementy oraz przegrody przeznaczone do rozbiórki
	Elementy oraz przegrody istniejące, bez zmian
	Elementy oraz przegrody projektowane
	Otwory do zamurowania
	Przegrody i elementy o wskazanej klasie odporności pożarowej
	Noworprojektowane ściany
	Gaśnica
	Hydrant

Wszystkie drzwi, które nie otwierają się na 180° należy wyposażyć w samozamykacz.

Legenda

Skala 1 : 100



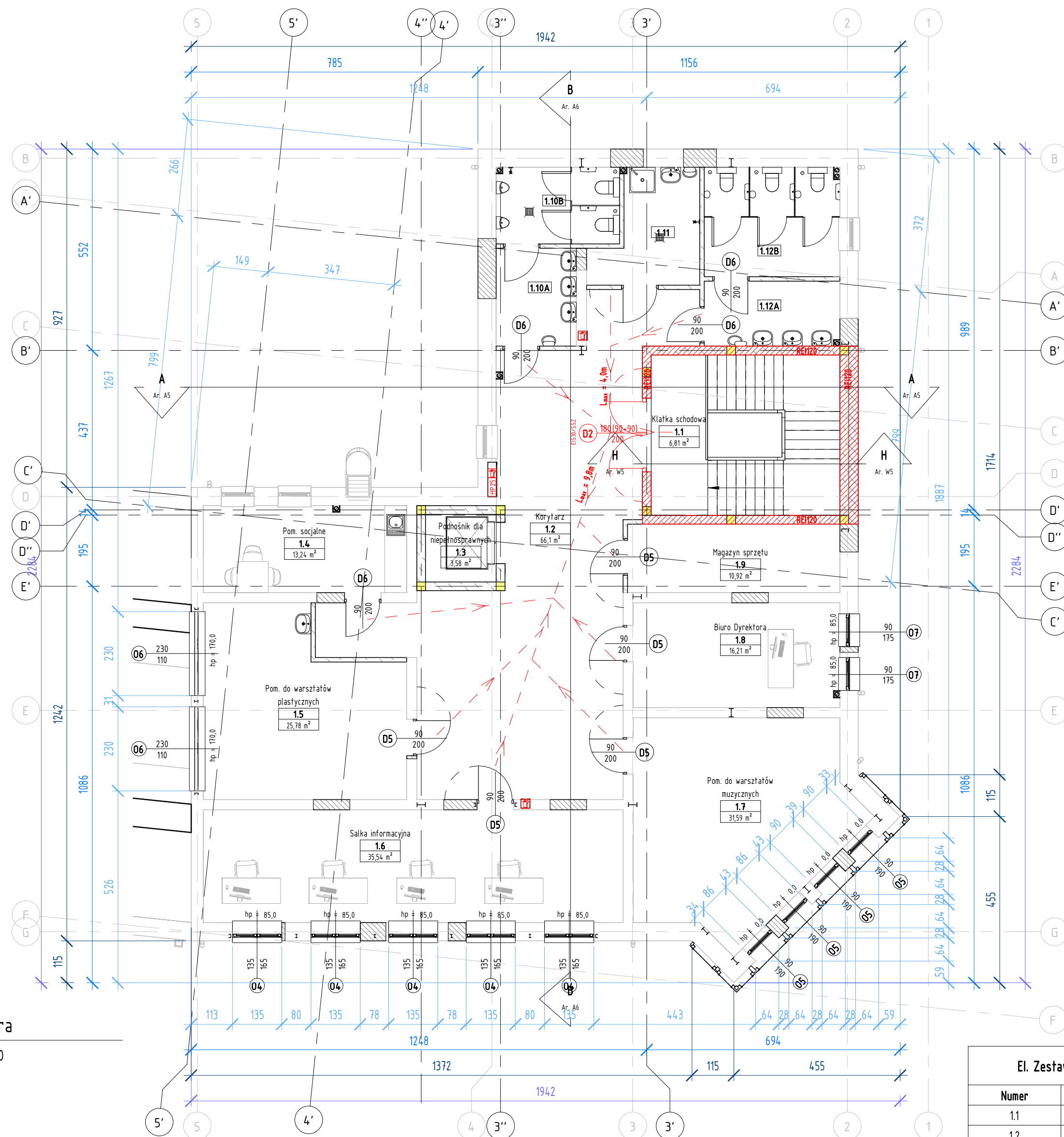
Rzut piętrowy. Rozbiórki

Skala 1 : 200

UWAGA! Wszystkie branże należy rozpatrywać równocześnie z pozostałymi. Wentylacja mechaniczna zgodnie z branżą sanitarną.

Rzut piętrowy

Skala 1 : 100



El. Zestawienie pomieszczeń. Piętro

Numer	Nazwa	Powierzchnia [m ²]
1.1	Klatka schodowa	6,81 m ²
1.2	Korytarz	66,10 m ²
1.3	Podnośnik dla niepełnosprawnych	3,58 m ²
1.4	Pom. socjalne	13,24 m ²
1.5	Pom. do warsztatów plastycznych	25,78 m ²
1.6	Salka informacyjna	35,54 m ²
1.7	Pom. do warsztatów muzycznych	31,59 m ²

El. Zestawienie pomieszczeń. Piętro

Numer	Nazwa	Powierzchnia [m ²]
1.8	Biuro Dyrektora	16,21 m ²
1.9	Magazyn sprzętu	10,92 m ²
1.10A	Przedśionek WC Męskie	5,89 m ²
1.10B	WC Męskie	7,07 m ²
1.11	Bрудownik	7,73 m ²
1.12A	Przedśionek WC Damskie	6,59 m ²
1.12B	WC Damskie	11,10 m ²
		248,12 m ²

BIURO PROJEKTOWE I NADZÓR BUDOWLANY		Data:
Rychnowy 1b, 77-300 Cztuchów		26.05.2020r.
tel. kom.: 663 922 034; fax: 597268037		
e-mail: biuro@marcinbartos.pl; marcinbartos4@wp.pl; www.marcinbartos.pl		
ARCHITEKTURA, KONSTRUKCJA	Skala: Jak zaznaczono	Rys. nr: A3
Temat:	Rzut piętrowy	
Nazwa inwestycji:	Przebudowa i rozbudowa budynku Ośrodka Kultury w Czersku z częścią rozbiorczą (kat. IX)	
Adres:	działka o nr 1384/1, 1384/5, ul. Szkolna 11, m. Czersk, obręb m. Czersk 0001, jedn. ewid. Czersk 220204_4-M, powiat chojnicki, woj. pomorskie	
Projektant:	Architektura	mgr inż. arch. Tomasz Wolanin Upr. 64/07/DOIA Do proj. w spec. architektonicznej
Projektant spr.	Architektura	mgr inż. arch. Kamila Steinke-Libera Upr. 231/P00KK/iv/2017 Do proj. w spec. architektonicznej
Projektant:	Konstrukcja	mgr inż. Marcin Bartoś Upr.: POM/0112/P00K/13 do proj. bez ograniczeń w spec. konstrukcyjnej
Projektant spr.	Konstrukcja	mgr inż. Maciej Burglin Upr.: POM/0131/P00K/09 do proj. bez ograniczeń w spec. konstrukcyjnej