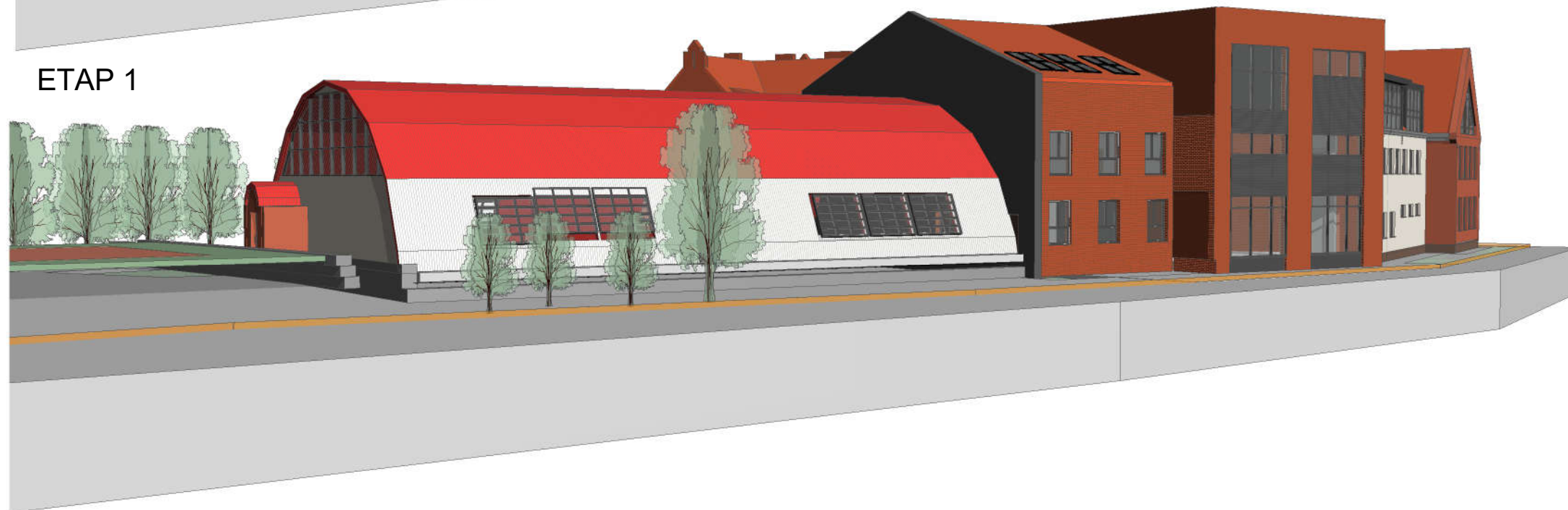


STAN ISTNIEJĄCY



ETAP 1



ETAP 2



planer Autorska Pracownia Architektury Wiesław Redzimski
 ul. Mickiewicza 9, 80-425 Gdańsk, tel/fax. 058 520 45 71, tel. kom. 0 602 128 054
 planer@planer.com.pl, www.planer.com.pl

Nazwa obiektu budowlanego PRZEBUDOWA Z ROZBUDOWĄ I NADBUDOWĄ BUDYNKU ZESPOŁU SZKOŁ W RYTŁU		Przedmiot opracowania ARCHITEKTURA	
Adres obiektu budowlanego RYTEL UL. KS. ANTONIEGO KOWALKOWSKIEGO		Etap opracowania KONCEPCJA	
Inwestor GMINA CZERSK		Przedmiot rysunku PERSPEKTYWY 2 - PORÓWNANIE	
Numer projektu 7/2019	Data opracowania 2019 07 29	Skala rysunku	Numer rysunku A-21
Projektant architektury mgr inż. arch. WIEŚLAW REDZIMSKI upr.bud. KHI-7342-103/98 spec. architektura			
Sprawdzający architekturę			
Asystent projektanta architektury Inż. arch. BARTOSZ TYMIŃSKI			