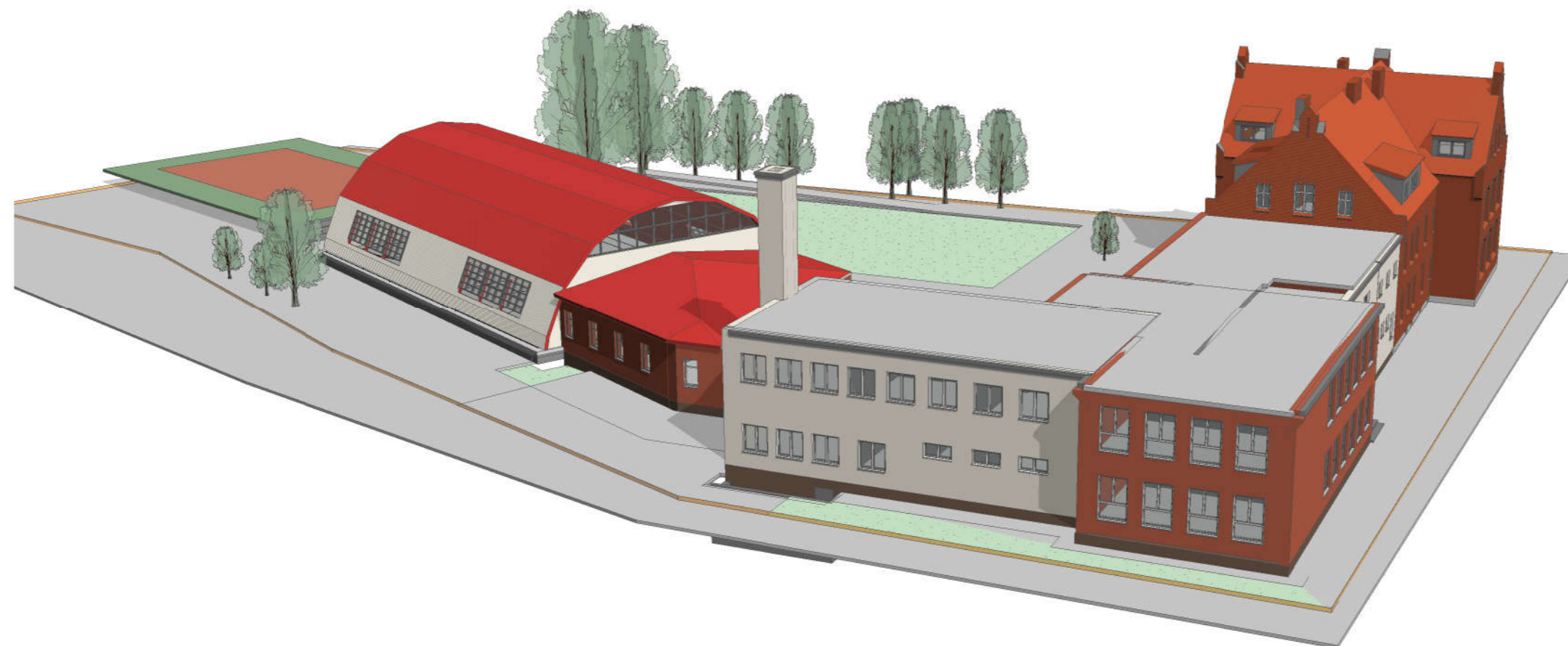


STAN ISTNIEJĄCY



ETAP 2



 Autorska Pracownia Architektury Wiesław Redzimski ul. Mickiewicza 9, 80-425 Gdańsk, tel/fax. 058 520 45 71, tel. kom. 0 602 128 054 planer@planer.com.pl			
Nazwa obiektu budowlanego PRZEBUDOWA Z ROZBUDOWĄ I NADBUDOWĄ BUDYNKU ZESPOŁU SZKÓŁ W RYTŁU		Przedmiot opracowania ARCHITEKTURA	
Adres obiektu budowlanego RYTEL UL. KS. ANTONIEGO KOWALKOWSKIEGO		Etap opracowania KONCEPCJA	
Inwestor GMINA CZERSK		Przedmiot rysunku WIDOKI Z GÓRY	
Numer projektu 7/2019	Data opracowania 2019 07 29	Skala rysunku	Numer rysunku A-12
Projektant architektury mgr inż. arch. WIESŁAW REDZIMSKI upr.bud. KI-II-7342-103/98 spec. architektura			
Asystent projektanta architektury Inż. arch. BARTOSZ TYMIŃSKI			