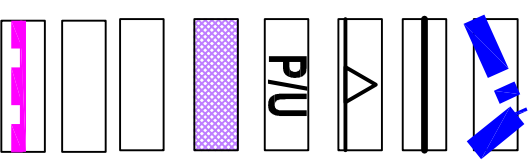
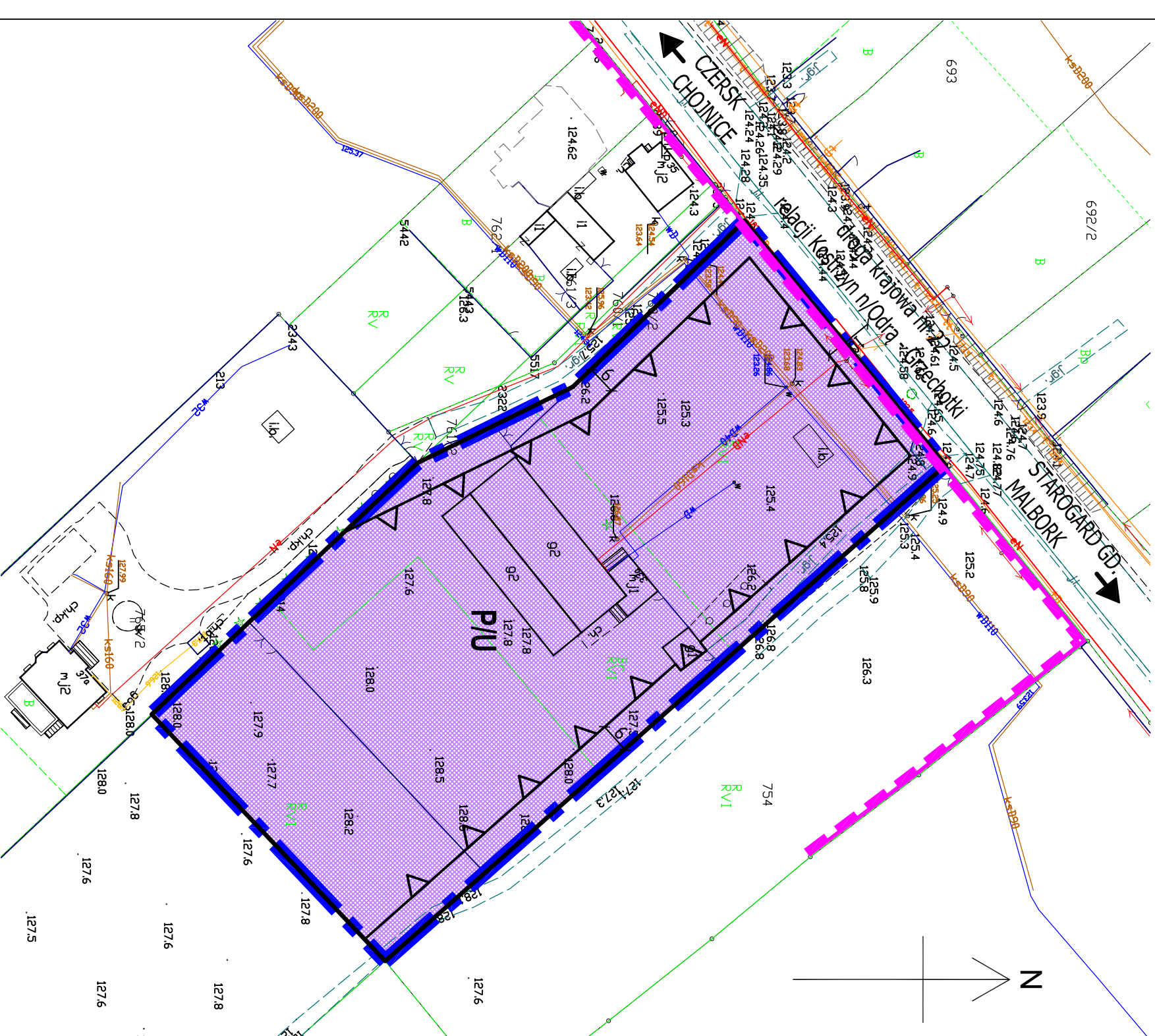


ZMIANA MIEJSCOWEGO PLANU ZAGOSPODAROWANIA PRZESTRZENNEGO CZĘŚCI GMINY CZERSK W OBRĘBIE GEODEZYJNYM RYTEL

RYSUNEK PLANU

SKALA 1:1000

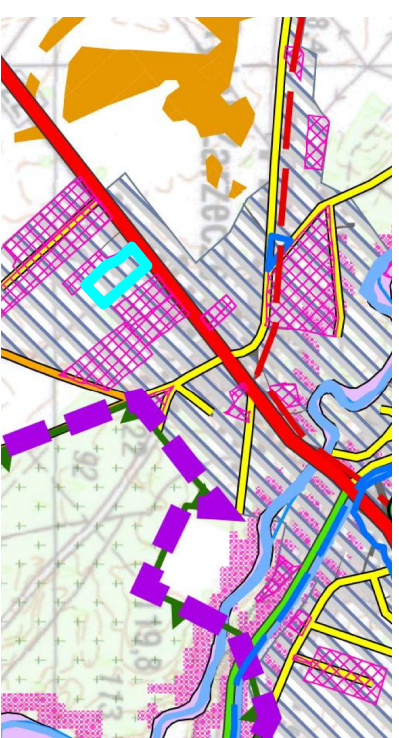
0 50m



LEGENDA:

- GRANICE OBSZARU OBJĘTEGO OPRACOWANIEM ZMIANY PLANU
- LINIE ROZGRANICZAJĄCE TERENY O RÓŻNYM PRZEZNACZENIU LUB RÓŻNYCH ZASADACH ZAGOSPODAROWANIA
- NIERZEKACZALNE LINIE ZABUDOWY
- SYMBOL LITEROWY IDENTYFIKUJĄCY TEREN WYDZIELONY LINIAMI ROZGRANICZAJĄCYMI, GDZIE LITERY OZNACZAJĄ PRZEZNACZENIE TERENU
- PIU - TEREN ZABUDOWY PRODUKCYJNEJ, SKŁADÓW I MAGAZYNÓW ORAZ ZABUDOWY USŁUGOWEJ
- CAŁY OBSZAR OPRACOWANIA ZNAJDUJE SIĘ W GRANICACH OBSZARU NATURA 2000 PLB 220009 BORY Tucholskie
- CAŁY OBSZAR OPRACOWANIA ZNAJDUJE SIĘ W GRANICACH OTULINY Tucholskiego Parku Krajobrazowego
- GRANICA STREPY OCHRONY EKOSPOZYCJI I OTOCZENIA HISTORYCZNEGO UKŁADU RURALISTYCZNEGO WSI RYTEL (ZARZĘDZE)

WYRYS ZE STUDIUM UWARUNKOWAŃ I KIERUNKÓW
ZAGOSPODAROWANIA PRZESTRZENNEGO GMINY CZERSK
(uchwalone Uchwałą Nr XXXVI/301/14 Rady Miejskiej w Czersku
z dnia 2014.02.28 - zał. nr 3.1, Kierunki...)



- tereny objęte obowiązującymi m.p.z.p.
- orientacyjna granica terenu opracowania zmiany MPZP
- obszary rozwoju urbanistycznego - zamiar spożyczenia miejscowych planów zagospodarowania przestrzennego
- droga krajowa (DK 22)

DOM
DOM BIURO URBANISTYCZNE KIEŁB-STANCIUK, JASZCZUK-SKOŁIMOWSKA SP. J.
UL. CHOJNICKA 61, 83-300 STARGARD GÓLANSKI
tel. 58 56 210 57, e-mail: pjdome@pjdome.pl

ZMIANA MIEJSCOWEGO PLANU ZAGOSPODAROWANIA PRZESTRZENNEGO
CZĘŚCI GMINY CZERSK W OBRĘBIE GEODEZYJNYM RYTEL
RYSUNEK PLANU

Autor opracowania: mgr inż. arch. Maria Kiełb - Stańczuk
Opracowanie: mgr Karina Markowska
(uprawnienia do projektowania w pełnym zakresie nr 1334/93)
data opracowania: STYCZEŃ 2020 r.